

**ВСЕУКРАЇНСЬКИЙ ЦЕНТР
ДЕРЖАВНО-ПРИВАТНОГО ПАРТНЕРСТВА**
ТОВАРИСТВО З ОБМЕЖЕНОЮ ВІДПОВІДАЛЬНІСТЮ

Юридична адреса: 04116, м. Київ,
вул. Ванди Василевської, 13, корпус 1, літ. А
Фактична адреса: 04053, м. Київ, вул.
Січових Стрільців, 77, 6 поверх
тел.: +38 (096) 016 1515
officevcdpp@gmail.com

IBAN UA 04 320478 0000026004212002300
ПАТ АБ «Укргазбанк»
Код за ЄДРПОУ: 40256686
МФО: 320478
ПНН 402566826598

**«Капітальний ремонт будівлі Кобижчанського ЗДО «Лісова
казка» з застосуванням теплореноваційних заходів по вул.
Кашталянівка, 158 в с. Кобижча Бобровицької
територіальної громади, Чернігівської області, 1 черга –
капітальний ремонт шатрового даху, 2 черга - ремонт
приміщень будівлі, утеплення зовнішніх стін, заміна вікон
та дверей, улаштування систем протипожежного захисту,
вогнезахисне оброблення дерев'яних конструкцій,
улаштування систем зовнішнього блискавкозахисту
будівлі». Коригування 4**

Стадія «РОБОЧИЙ ПРОЕКТ»
ТОМ 3

Конструктивні рішення

06/2025-001-КБ

м. Київ – 2025

**ВСЕУКРАЇНСЬКИЙ ЦЕНТР
ДЕРЖАВНО-ПРИВАТНОГО ПАРТНЕРСТВА**
ТОВАРИСТВО З ОБМЕЖЕНОЮ ВІДПОВІДАЛЬНІСТЮ

Юридична адреса: 04116, м. Київ,
вул. Ванди Василевської, 13, корпус 1, літ. А
Фактична адреса: 04053, м. Київ, вул.
Січових Стрільців, 77, 6 поверх
тел.: +38 (096) 016 1515
officevcdpp@gmail.com

IBAN UA 04 320478 0000026004212002300
ПАТ АБ «Укргазбанк»
Код за ЄДРПОУ: 40256686
МФО: 320478
ПІН 402566826598

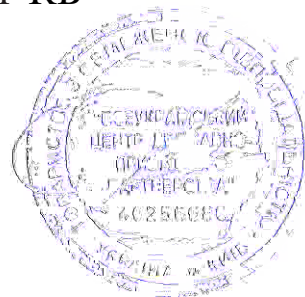
**«Капітальний ремонт будівлі Кобижчанського ЗДО «Лісова
казка» з застосуванням теплореноваційних заходів по вул.
Кашталянівка, 158 в с. Кобижча Бобровицької
територіальної громади, Чернігівської області, 1 черга –
капітальний ремонт шатрового даху, 2 черга - ремонт
приміщень будівлі, утеплення зовнішніх стін, заміна вікон
та дверей, улаштування систем протипожежного захисту,
вогнезахисне оброблення дерев'яних конструкцій,
улаштування систем зовнішнього блискавкозахисту
будівлі». Коригування 4**

**Стадія «РОБОЧИЙ ПРОЕКТ»
ТОМ 3**

Конструктивні рішення

06/2025-001-КБ

Директор ТОВ «ВЦДПП»



Ілля СІТКАР

Головний інженер проекту

Дмитро ХОХЛОВ

м. Київ – 2025

Відомість робочих креслень основного комплекту

Поз.	Найменування	Прим.
1	Загальні дані	
2	Схема розміщення монолітних балок перекриття над 1-им поверхом	
3	Креслення додаткового армування балок в верхній зоні монолітної плити перекриття над 1-им поверхом	
4	Креслення поперечного армування балок над 1-им поверхом	
5	Монолітна плита перекриття над 1-им поверхом	
6	Розрізи 1-1; 2-2; 3-3; 4-4	
7	Розріз 3-3	
8	Вузол А	
9	Вузли Б; В; Г	
10	Специфікація елементів монолітно-балочного перекриття	
11	Монолітний пояс	
12	Вузли та перерізи монолітного поясу	
13	Відомість матеріалів	
14	План збірної плити перекриття	
15	Відомість матеріалів	
16	Схема підсилення фундаментів	

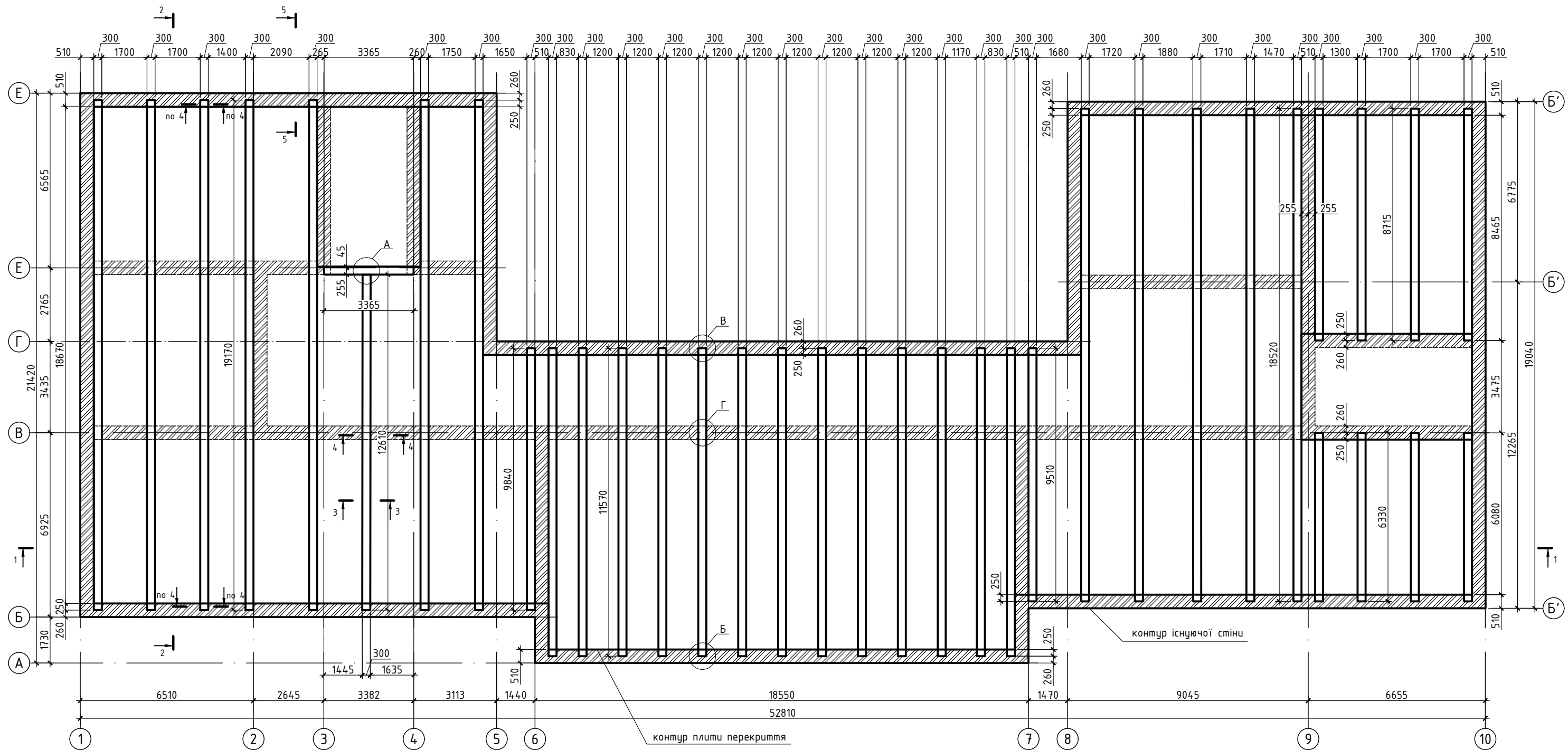
Загальні дані

1. Робоча документація виконана на підставі завдання замовника відповідно до архітектурної частини;
2. За відносну відмітку нуля прийнятий рівень підлоги першого поверху.
3. Робочі креслення розроблені з умови виконання робіт при температурі зовнішнього повітря не нижче -3°C . Вимоги до виробництва робіт при негативних температурах мають бути приведені в проекті виконання робіт (ПВР);
4. При виконанні робіт дотримуватись правил техніки безпеки у відповідності з ДБН А.3.2-2-2009 "Охорона праці і промислова безпека у будівництві".
5. Армування залізобетонних елементів в'язане;
6. Клас бетону основних конструкцій становить С20/25;
7. Будівельні роботи виконувати в відповідності з вимогами ДСТУ Б В.2.6-75:2008. "Конструкції будинків і споруд" і проектними рекомендаціями, які приведені на робочих кресленнях проекту;
8. Перед бетонуванням елементу, викликати представника авторського нагляду;
9. Для всіх прихованих робіт виконати акти відповідно ДБН А.3.1-5:2016 "Організація будівельного виробництва";
10. Напуск армування становить 50 діаметрів арматурного стержня;
11. Мінімальна величина розбіжки сусідніх напусків становить 25 діаметрів арматурного стержня;
12. Перед бетонуванням арматуру очистити від бруду і їржі;
13. Невказаний захисний шар арматури становить 20мм;
14. Всі зварювальні шви очистити від накипу, пофарбувати в два шари по ґрунтівці;
15. Анкери встановлювати на саморозширючий ц/п розчин;
16. Розрахункові навантаження:
 - снігові, район 4 - 1400 Па;
 - вітрові, район 1 - 400 Па;
 - корисні - 1,5 КПа
 - корисні в коридорах - 4 КПа
 - надмірний тиск ударної хвилі КПа $\Delta P=100$ КПа

№ в. № орг.	Підпис і дата	Зам. інв. №	Погоджено:

						06/2025-001-КБ				
						«Капітальний ремонт будівлі Ковбичанського ЗДО «Лісова казка» з застосуванням теплореноваційних заходів по вул. Кашталіянівка, 15В в с. Ковбича Бобрівської територіальної громади, Чернігівської області, 1 черга – капітальний ремонт шатрового даху, 2 черга – ремонт приміщень будівлі, утеплення зовнішніх стін, заміна вікон та дверей, улаштування систем протипожежного захисту, вогнезахисне оброблення дерев'яних конструкцій, улаштування систем зовнішнього блискавкозахисту будівлі». Коригування 4				
Зм.	Кіл.уч	Арк.	№ Док	Підп.	Дата	Дитячий дошкільний заклад I черга		Стадія	Аркуш	Аркушів
ГІП		Хохлач			2025			РП	1	
Виконав		Марченко			2025					
Н. контр.		Сіткач			2025					
						Загальні дані		ТОВ "ВЦДП"		

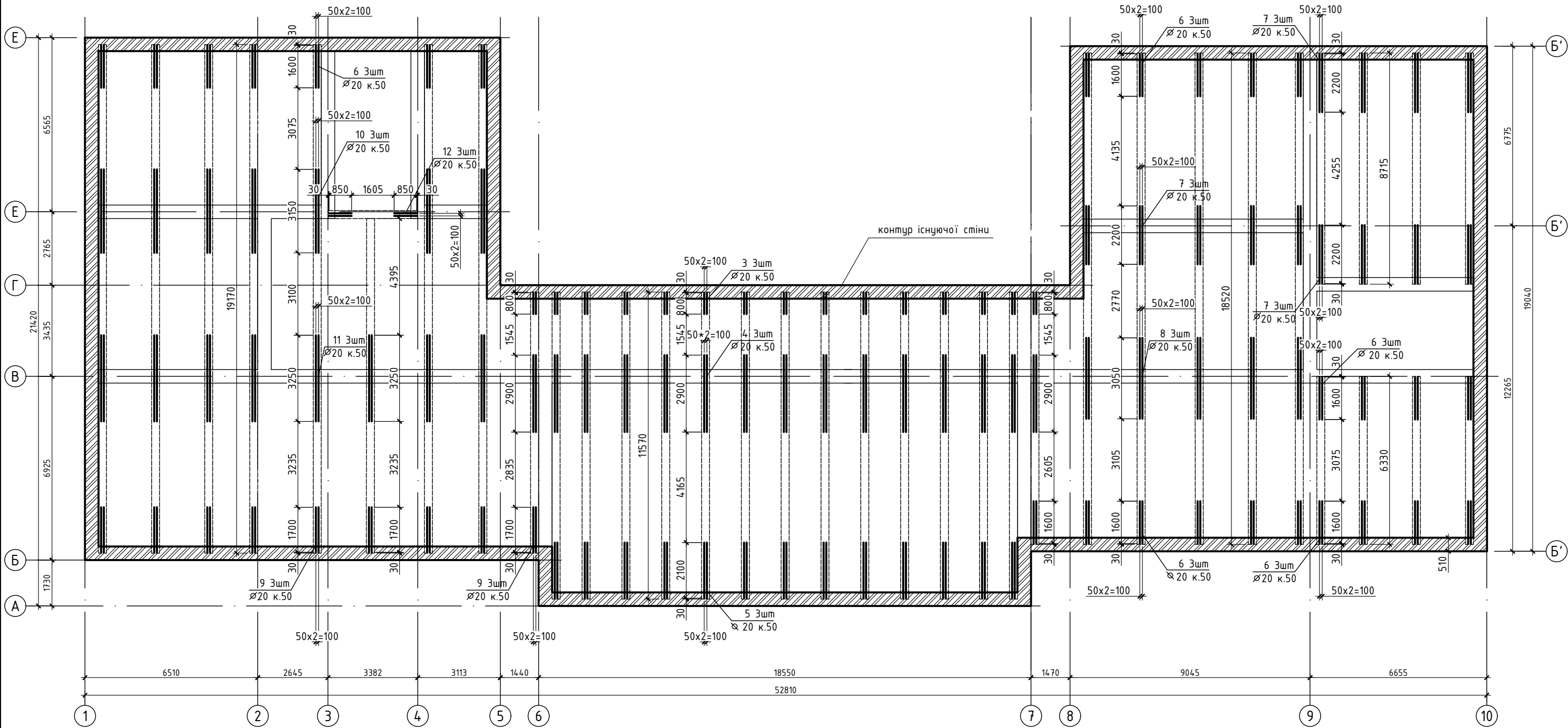
Схема розміщення монолітних балок
перекриття над 1-им поверхом



- Загальні дані див. КБ арк. 1;
- Дане креслення див. разом з КБ арк. 3...10;
- Влаштування перекуття здійснюється поетапно – по захватках;
- Демонтаж існуючої ділянки плити перекуття;
- Влаштування монолітної плити перекуття;
- Армування балок є типовим для балок з однаковою довжиною див. КБ арк. 3...4;
- Армування вузлів див. арк. 8...9;
- Армування розрізів див. арк. 6...7;
- Специфікація елементів балок див. арк. 10;

						06/2025-001-КБ			
						«Капітальний ремонт будівлі Кобижчанського ЗДО «Лісова казка» з застосуванням теплореноваційних заходів по вул. Кашталівка, 158 в с. Кобижча Бобрівницької територіальної громади, Чернівецької області, 1 черга – капітальний ремонт шатрового даху, 2 черга – ремонт приміщень будівлі, утеплення зовнішніх стін, заміна вікон та дверей, влаштування систем протипожежного захисту, вогнезахисне оброблення дерев'яних конструкцій, влаштування систем зовнішнього блискавкозахисту будівлі». Коригування 4			
Зм.	Кіл.уч	Арк.	№Док	Підп.	Дата	Дитячий дошкільний заклад I черга	Стадія	Аркуш	Аркушів
ГІП		Хохлов			2025		РП	2	
Виконав		Марченко			2025				
Н. контр.		Сіткав			2025	Схема розміщення монолітних балок перекриття над 1-им поверхом	ТОВ "ВЦДПП"		

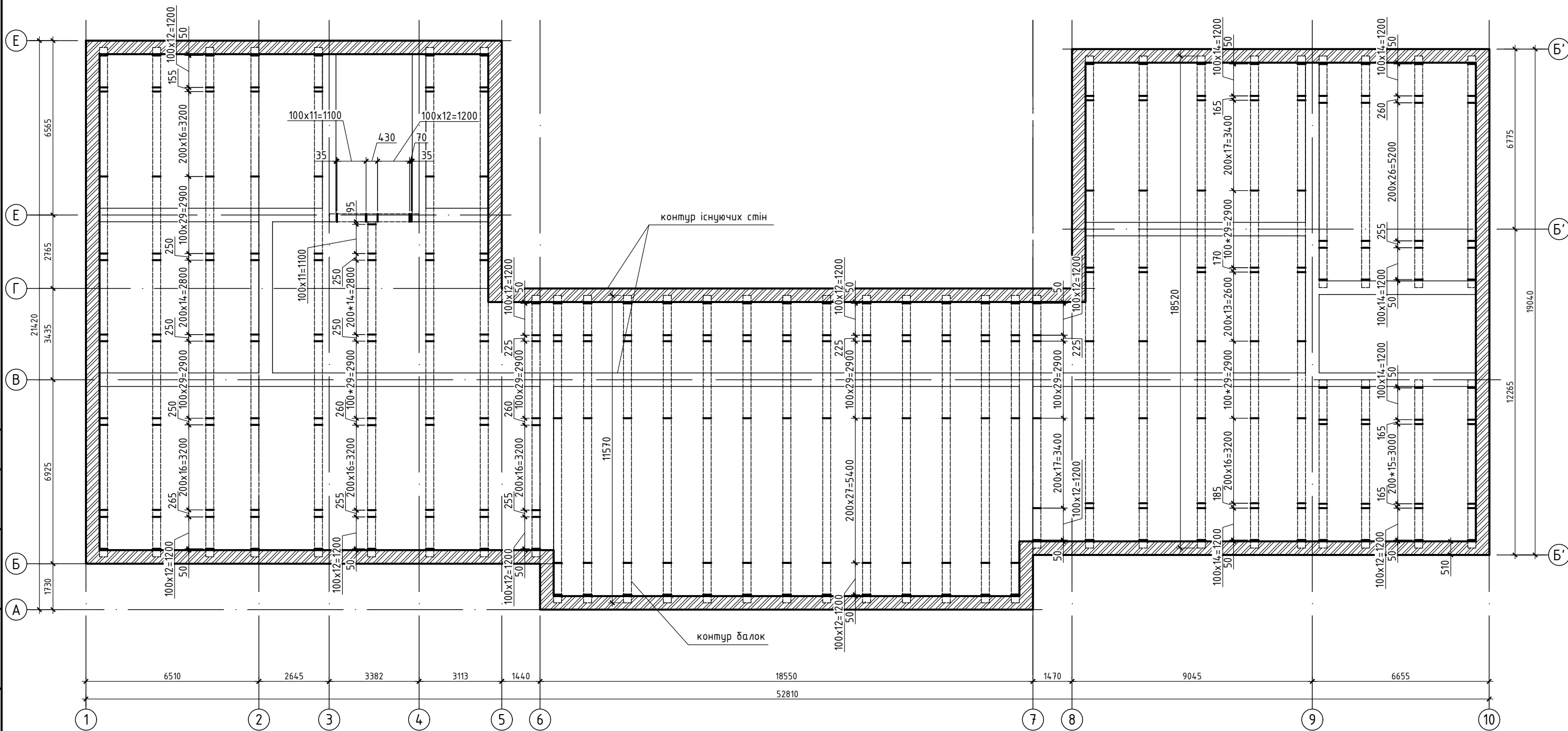
Креслення додаткового армування балок в верхній зоні монолітної
плити перекриття над 1-им поверхом



1. Загальні дані див. КБ арк. 1;
2. Дане креслення див. разом з КБ арк. 2...10;
3. Специфікація елементів балок див. арк. 7;
4. Додаткове армування в верхній зоні, показане на кресленні, є типовим для балок довжина яких однакова див. арк. 2;

						06/2025-001-КБ			
						«Капітальний ремонт будівлі Кобилянського ЗДО «Лісова казка» з застосуванням теплореноваційних заходів по вул. Кашталівка, 158 в с. Кобижча Бобрівської територіальної громади, Чернівецької області, 1 черга – капітальний ремонт шатрового даху, 2 черга – ремонт приміщень будівлі, утеплення зовнішніх стін, заміна вікон та дверей, улаштування систем протипожежного захисту, вогнезахисне оброблення дерев'яних конструкцій, улаштування систем зовнішнього блискавкозахисту будівлі». Коригування 4			
Зм.	Кіл.уч	Арк.	№Док	Підп.	Дата	Дитячий дошкільний заклад I черга	Стадія	Аркуш	Аркушів
ГІП	Хохлов				2025		РП	3	
Виконав	Марченко				2025				
Н. контр.	Сіткав				2025	Креслення додаткового армування балок в верхній зоні монолітної плити перекриття над 1-им поверхом		ТОВ "ВЦДПП"	

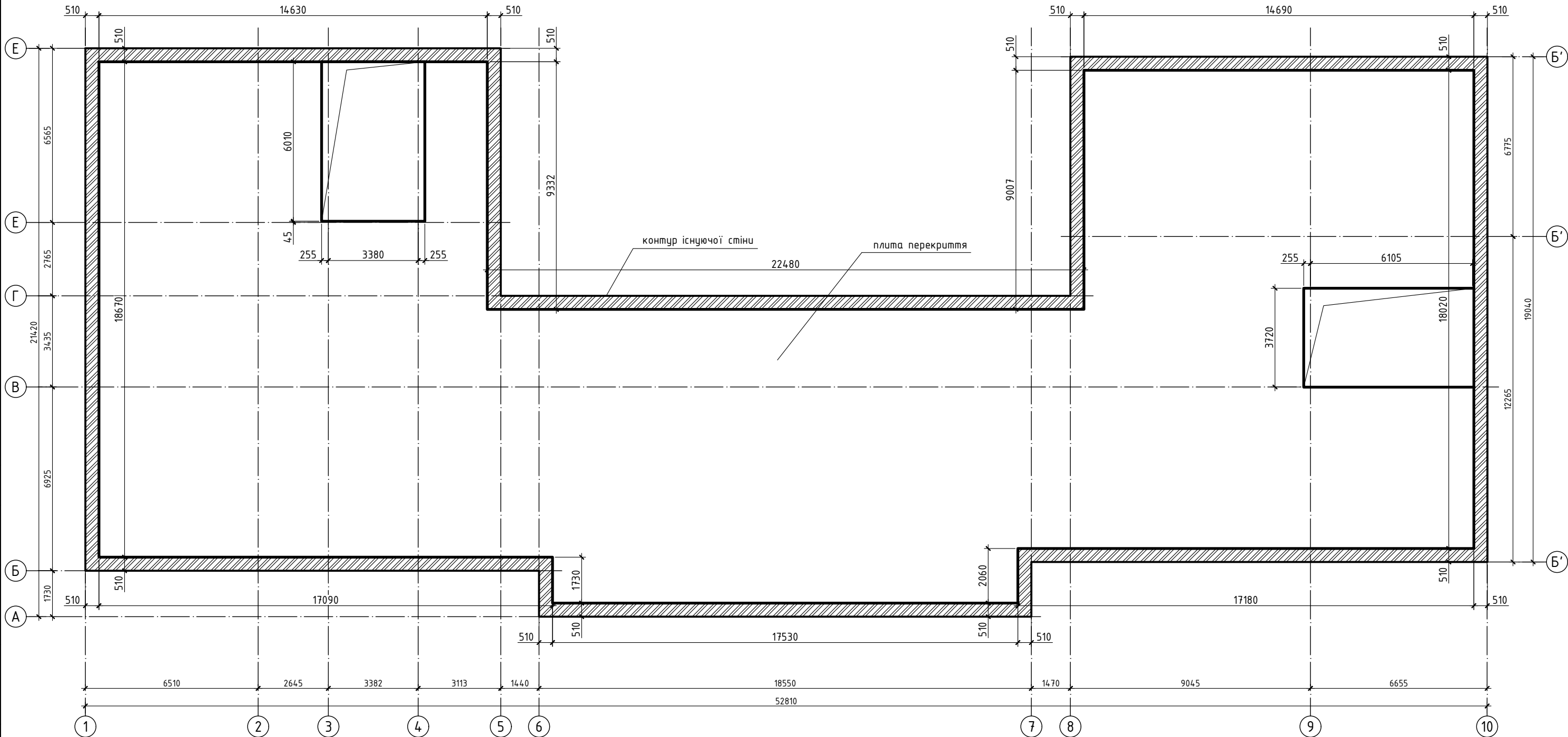
Креслення поперечного армування балок над 1-им поверхом



- Загальні дані див. КБ арк. 1;
- Дане креслення див. разом з КБ арк. 2...10;
- Поперечне армування, показане на кресленні, є типовим для балок довжина яких однакова див. арк. 2;
- Специфікація елементів балок див. арк. 10;

						06/2025-001-КБ			
						«Капітальний ремонт будівлі Кобижчанського ЗДО «Лісова казка» з застосуванням теплореноваційних заходів по вул. Кашталівка, 158 в с. Кобижча Бобрівської територіальної громади, Чернігівської області, 1 черга – капітальний ремонт шатрового даху, 2 черга – ремонт приміщень будівлі, утеплення зовнішніх стін, заміна вікон та дверей, улаштування систем протипожежного захисту, вогнезахисне оброблення дерев'яних конструкцій, улаштування систем зовнішнього блискавкозахисту будівлі». Коригування 4			
Зм.	Кіл.уч	Арк.	№ Док	Підп.	Дата	Дитячий дошкільний заклад I черга	Стадія	Аркуш	Аркушів
ГІП		Хохлов			2025		РП	4	
Виконав		Марченко			2025				
Н. контр.		Сіткав			2025	Креслення поперечного армування балок над 1-им поверхом		ТОВ "ВЦДПП"	

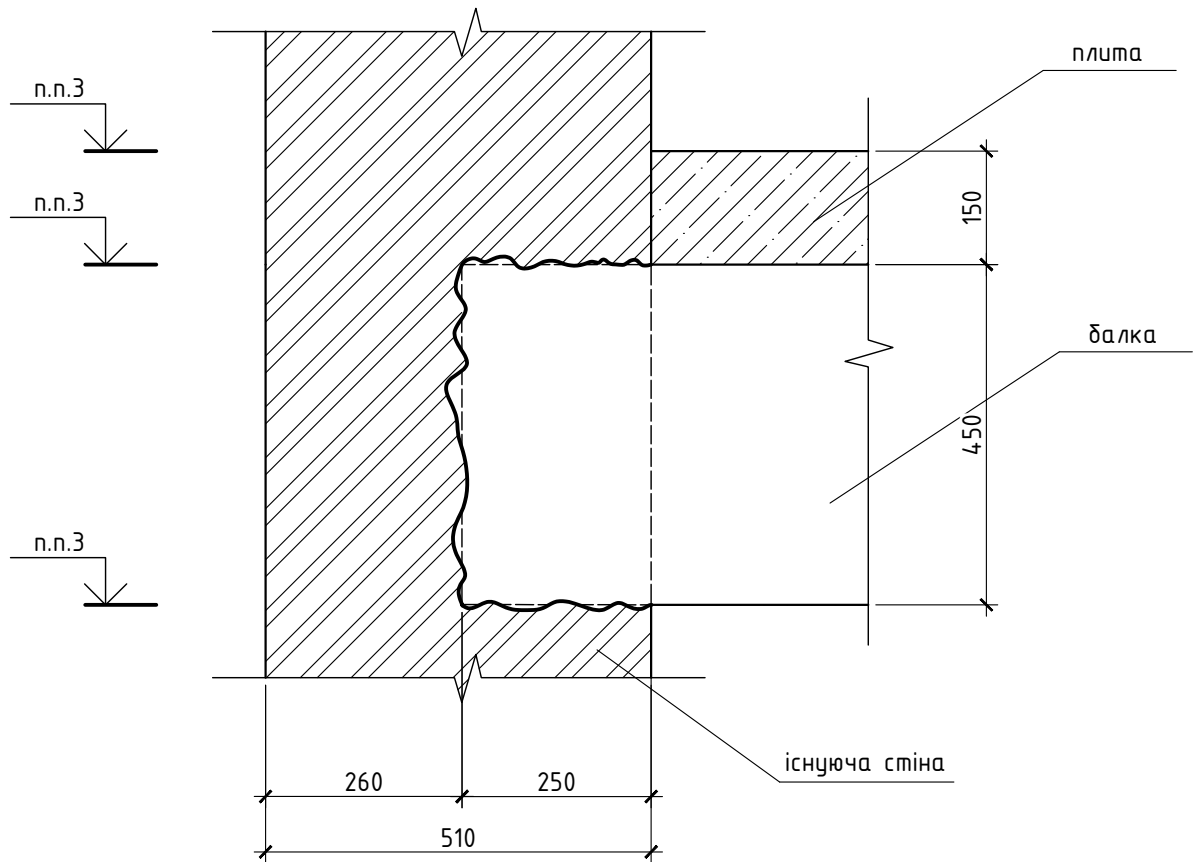
Монолітна плита перекриття над 1-им поверхом



- 1. Загальні дані див. КБ арк. 1;
- 2. Дане креслення див. разом з КБ арк. 2...9;
- 3. Специфікація елементів балок див. арк. 10;

						06/2025-001-КБ			
						«Капітальний ремонт будівлі Кобижчанського ЗДО «Лісова казка» з застосуванням теплореноваційних заходів по вул. Кашталівка, 158 в с. Кобижча Бобрівської територіальної громади, Чернівецької області, 1 черга – капітальний ремонт шатрового даху, 2 черга – ремонт приміщень будівлі, утеплення зовнішніх стін, заміна вікон та дверей, улаштування систем протипожежного захисту, вогнезахисне оброблення дерев'яних конструкцій, улаштування систем зовнішнього блискавкозахисту будівлі». Коригування 4			
Зм.	Кіл.уч	Арк.	№Док	Підп.	Дата	Дитячий дошкільний заклад I черга	Стадія	Аркуш	Аркушів
ГІП		Хохлов			2025		РП	5	
Виконав		Марченко			2025				
Н. контр.		Сіткар			2025	Монолітна плита перекриття над 1-им поверхом	ТОВ "ВЦДПП"		

5-5



1. Загальні дані див. КБ арк. 1;
3. Дане креслення див. разом з КБ арк. 2...10;
4. Відмітка рівню верху з/б конструкції плити перекриття над 1-м поверхом;
5. В існуючій стіні потрібно видити нішу куди буде встановлена балка з плитою;
6. Армування монолітно-балочного перекриття див. арк. 6...9;

[illegible]

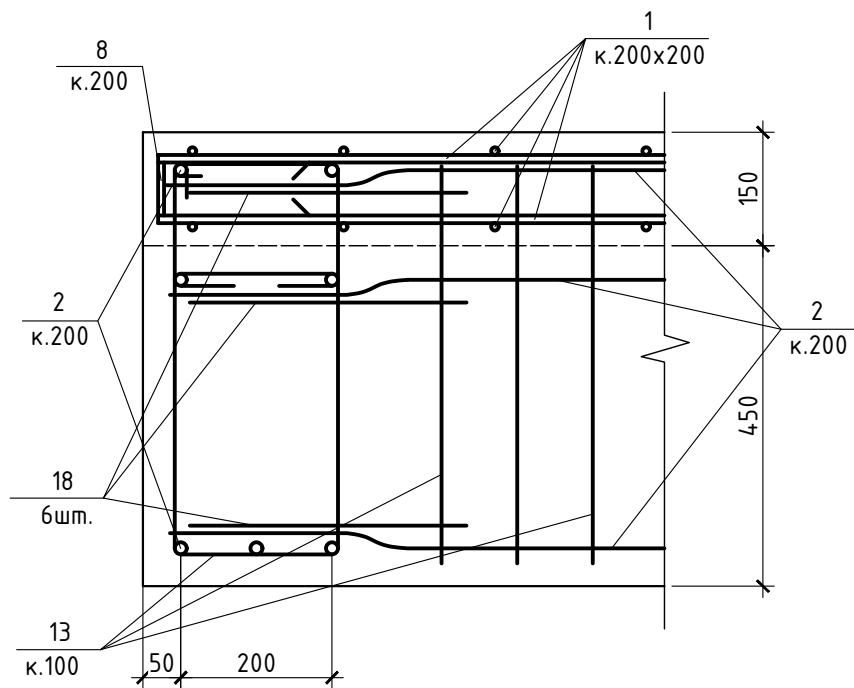
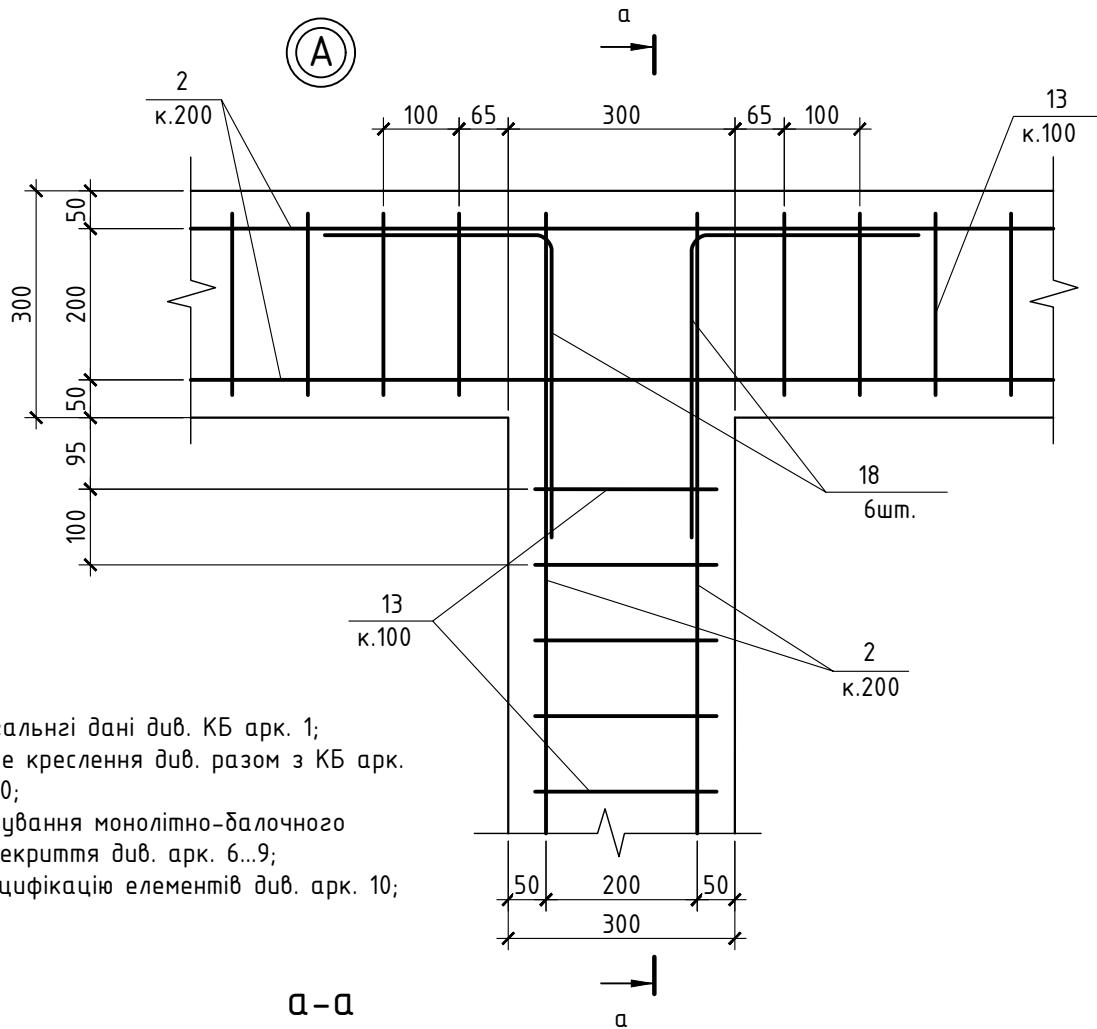
Погоджено:

Зам. інв. №

Підпис і дата

Інв. № ориг.

1. Загальні дані див. КБ арк. 1;
2. Дане креслення див. разом з КБ арк. 2...10;
3. Армування монолітно-балочного перекриття див. арк. 6...9;
4. Специфікацію елементів див. арк. 10;



06/2025-001-КБ

«Капітальний ремонт будівлі Кобижчанського ЗДО «Лісова казка» з застосуванням теплоізоляційних заходів по вул. Кашталівка, 158 в с. Кобижча Бобрівської територіальної громади, Чернігівської області, 1 черга – капітальний ремонт шатрового даху, 2 черга – ремонт приміщень будівлі, утеплення зовнішніх стін, заміна вікон та дверей, улаштування систем протипожежного захисту, вознезахисне оброблення дерев'яних конструкцій, улаштування систем зовнішнього блискавкозахисту будівлі». Коригування 4.

Зм.	Кіл.уч	Арк.	№ Док	Підп.	Дата
ГП		Хохлов			2025
Виконав		Марченко			2025
Н. контр.		Сіткар			2025

Дитячий дошкільний заклад
I черга

Стадія	Аркуш	Аркушів
РП	8	

Вузол А

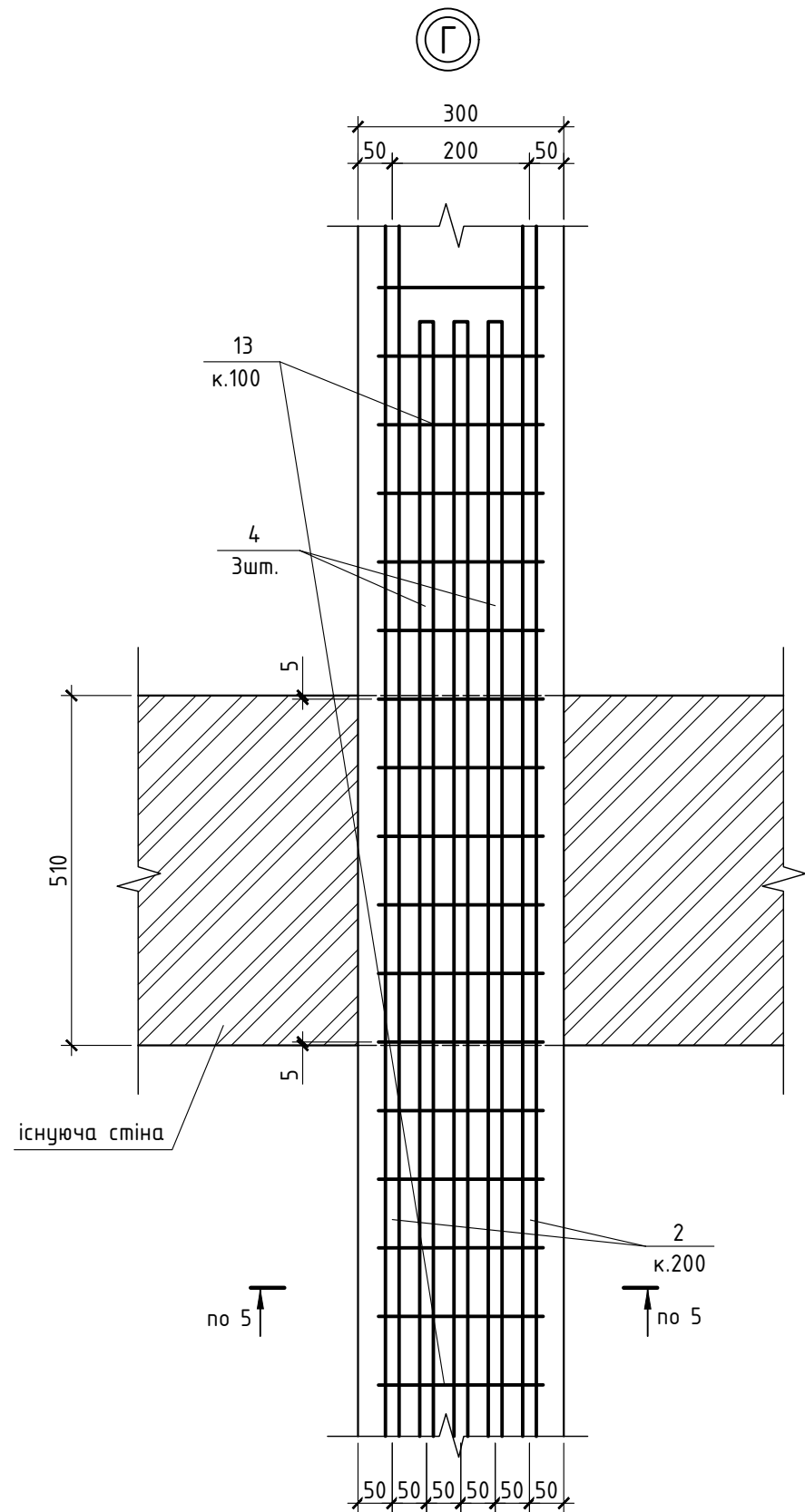
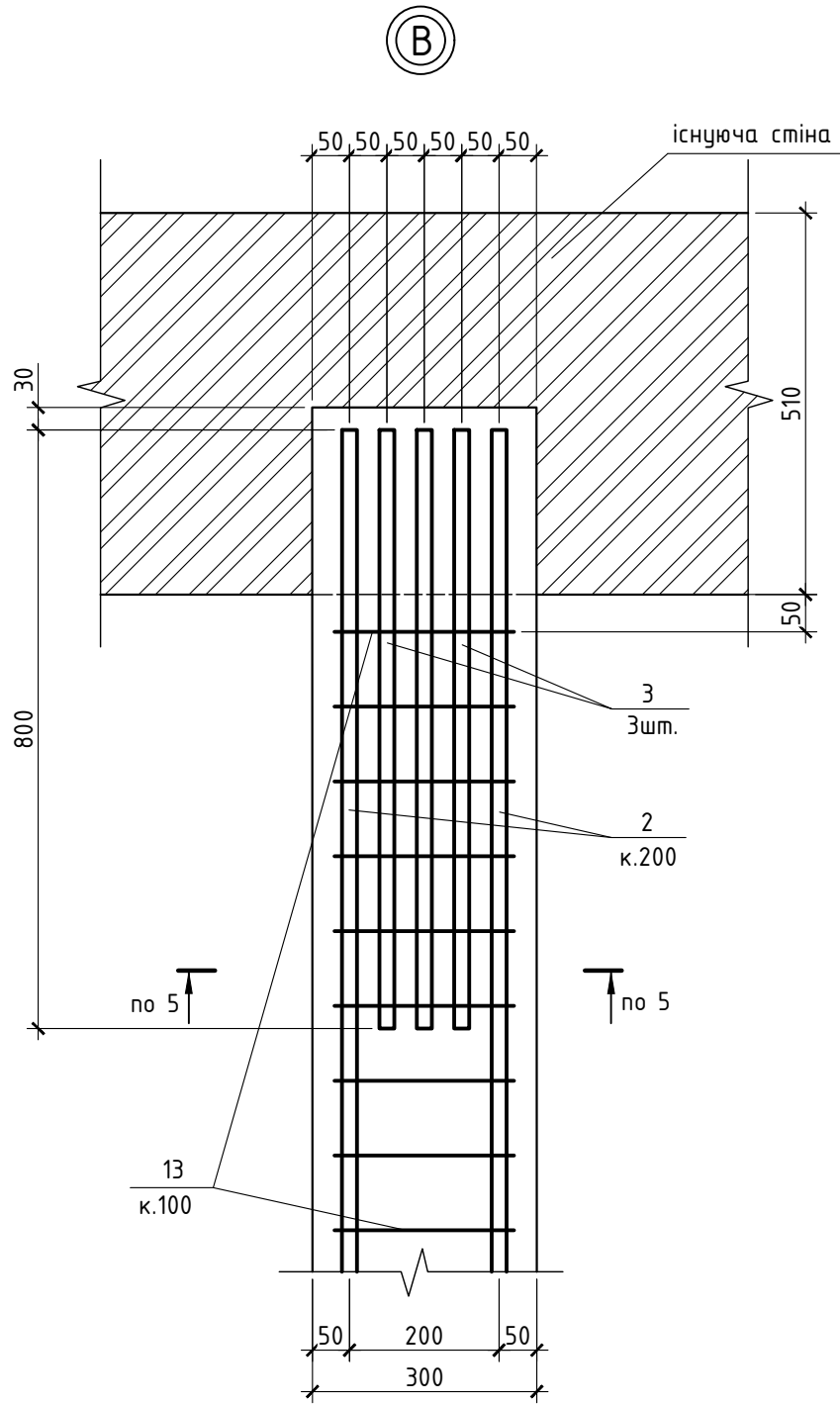
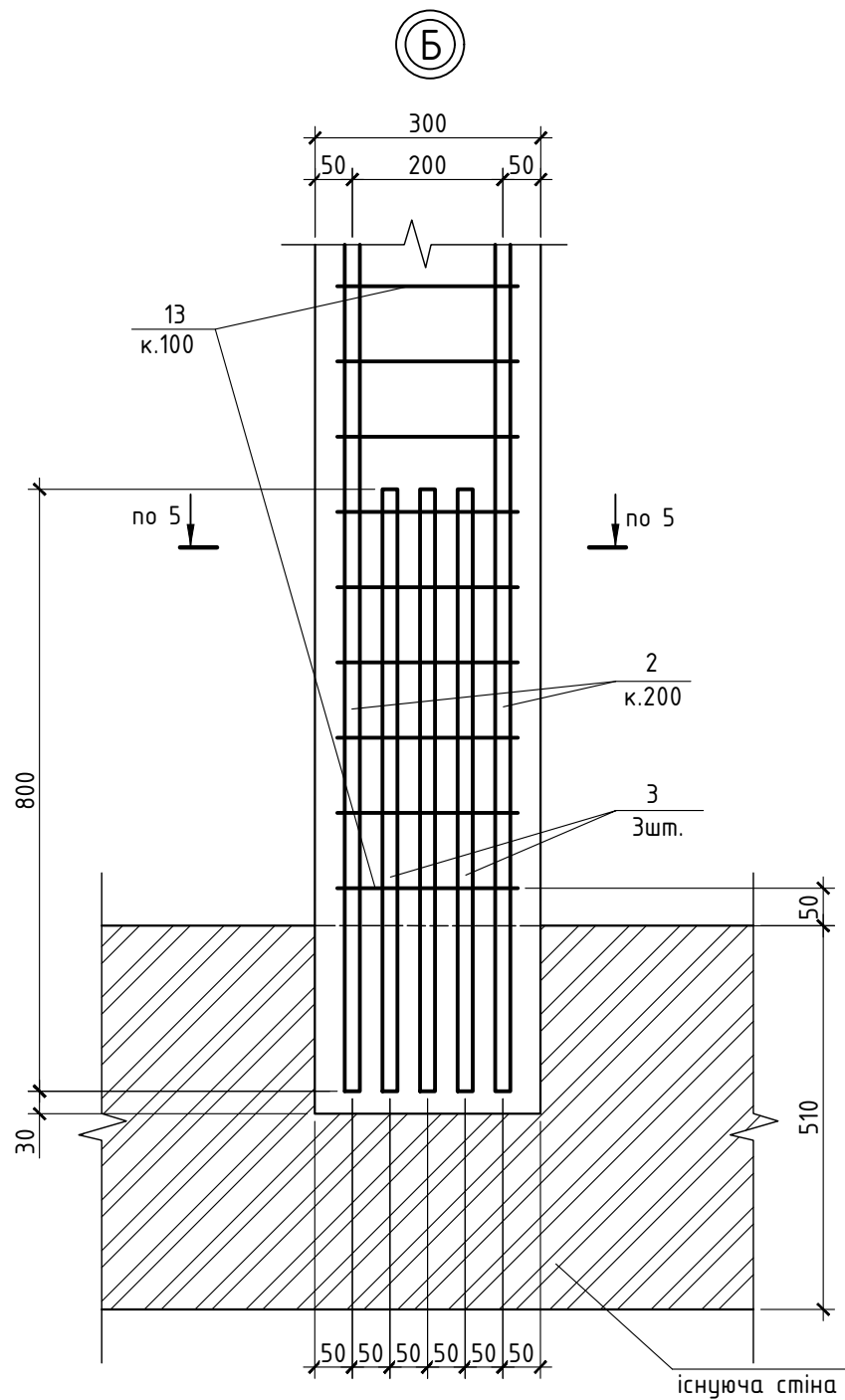
ТОВ "ВЦДПП"

Погоджено:

Зам. інв. №

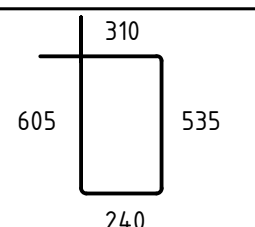
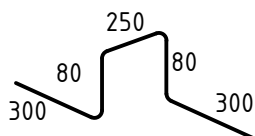
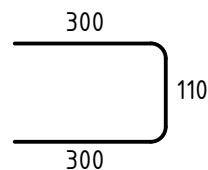
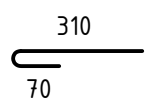
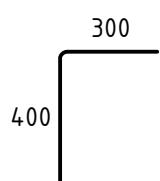
Підпис і дата

Інв. № ориг.



1. Загальні дані див. КБ арк. 1;
2. Дане креслення див. разом з КБ арк. 2...10;
3. На даному кресленні показано армування балки див. арк. 2, за даними кресленнями, армування виконувати і для інших балок див. арк. 3...4;
4. Креслення вузлів "Б", "В" та "Г" див. разом з арк. 6...7;
5. Специфікацію елементів див. арк. 10;

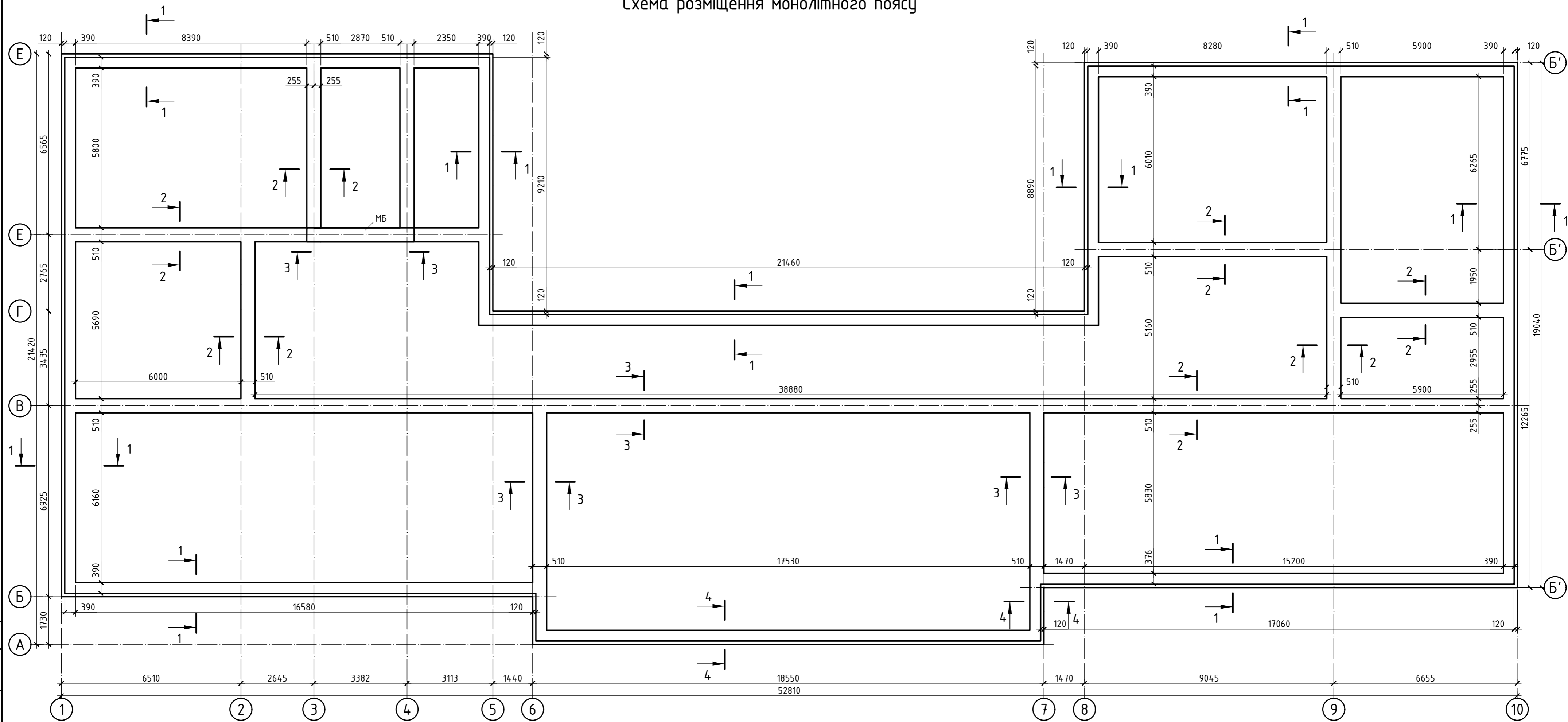
						06/2025-001-КБ			
						«Капітальний ремонт будівлі Кобижчанського ЗДО «Лісова казка» з застосуванням теплореноваційних заходів по вул. Кашталівка, 158 в с. Кобижча Бобрівської територіальної громади, Чернівецької області, 1 черга – капітальний ремонт шатрового даху, 2 черга – ремонт приміщень будівлі, утеплення зовнішніх стін, заміна вікон та дверей, улаштування систем протипожежного захисту, вогнезахисне оброблення дерев'яних конструкцій, улаштування систем зовнішнього блискавкозахисту будівлі». Коригування 4			
Зм.	Кіл.уч	Арк.	№Док	Підп.	Дата	Дитячий дошкільний заклад I черга	Стадія	Аркуш	Аркушів
ГП		Хохлов			2025		РП	9	
Виконав		Марченко			2025				
Н. контр.		Сіткар			2025	Вузли Б; В; Г	ТОВ "ВЦДПП"		

Погоджено:					Відомість деталей										Специфікація елементів монолітно-балочного перекриття																
					Марка, Поз.	Ескіз										Поз.	Позначення			Найменування			Кіл.	Маса од., кг	Прим.						
					13*											1				Деталі											
																							Ø 8 A240C ДСТУ 3760:2019 L _{мп} = 1000			8006	0.39	3122.34			
																							Ø 20 A500C ДСТУ 3760:2019 L _{мп} = 1000			3216	2.47	7943.52			
																							Ø 20 A500C ДСТУ 3760:2019 L= 800			45	1.97	88.65			
																							Ø 20 A500C ДСТУ 3760:2019 L= 2900			45	7.15	321.75			
					14*												2				Ø 20 A500C ДСТУ 3760:2019 L= 2100			39	5.18	202.02					
																							Ø 20 A500C ДСТУ 3760:2019 L= 1600			78	3.95	308.10			
																							Ø 20 A500C ДСТУ 3760:2019 L= 2200			39	5.43	211.77			
																					Ø 20 A500C ДСТУ 3760:2019 L= 3050			15	7.52	112.80					
																					Ø 20 A500C ДСТУ 3760:2019 L= 1700			27	4.19	113.13					
				15*											3					Ø 20 A500C ДСТУ 3760:2019 L= 3150			21	7.77	163.17						
																						Ø 20 A500C ДСТУ 3760:2019 L= 3250			24	8.02	192.48				
																						Ø 20 A500C ДСТУ 3760:2019 L= 850			6	2.10	12.60				
																						Ø 8 A240C ДСТУ 3760:2019 L= 1690			3311	0.67	2218.37				
																						Ø 8 A240C ДСТУ 3760:2019 L= 1010			745	0.40	298.00				
				16*														Ø 8 A240C ДСТУ 3760:2019 L= 710			356	0.28	99.68								
																						Ø 8 A240C ДСТУ 3760:2019 L= 685			582	0.27	157.14				
																						Ø 8 A240C ДСТУ 3760:2019 L= 380			3311	0.15	496.65				
																						Ø 12 A240C ДСТУ 3760:2019 L= 700			6	0.62	3.72				
																						матеріал: бетон С20/25 176м³									
				17*											4																
				18*											5																
					Відомість витрат сталі на елемент, кг.																										
				Марка елемента	Вироби арматурні																										
					Арматура класу					Арматура класу																					
					A240C ДСТУ					A500C ДСТУ																					
					ДСТУ 3760:2019					ДСТУ 3760:2019																					
					Ø8	Ø12	Разом	Ø20	Разом																						
				Монолітно-балочне перекриття	6394	4	6398	9673	9673					16071																	

1. Загальні дані див. КБ арк. 1;
2. Дане креслення див. разом з КБ арк. 2...9;
3. Специфікація порохована для монолітно-балочного перекриття;
4. Матеріал: бетон С20/25 порохований для З/Б конструкцій;

						06/2025-001-КБ						
						«Капітальний ремонт будівлі Кобилянського ЗДО «Лісова казка» з застосуванням теплореноваційних заходів по вул. Кашталівка, 158 в с. Кобижча Бобрівської територіальної громади, Чернігівської області, 1 черга – капітальний ремонт шатрового даху, 2 черга – ремонт приміщень будівлі, утеплення зовнішніх стін, заміна вікон та дверей, улаштування систем протипожежного захисту, вогнезахисне оброблення дерев'яних конструкцій, улаштування систем зовнішнього блискавкозахисту будівлі». Коригування 4						
Зм.	Кіл.уч.	Арк.	№Док	Підп.	Дата	Дитячий дошкільний заклад I черга				Стадія	Аркуш	Аркушів
ГІП	Хохлов			2025	РП					10		
Виконав	Марченко			2025								
Н. контр.	Сіткар			2025	Специфікація елементів монолітно-балочного перекриття				ТОВ “ВЦДПП”			

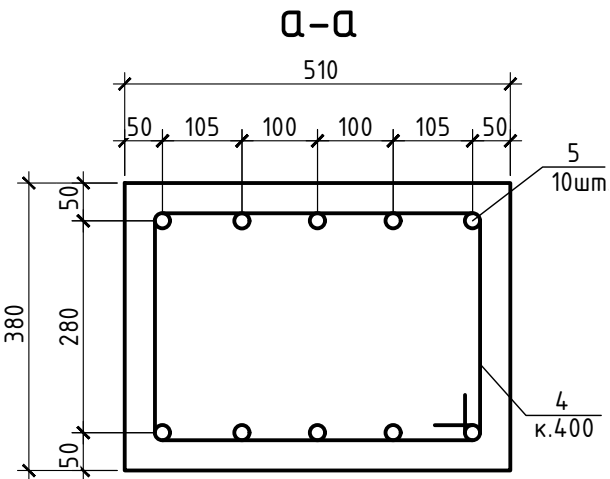
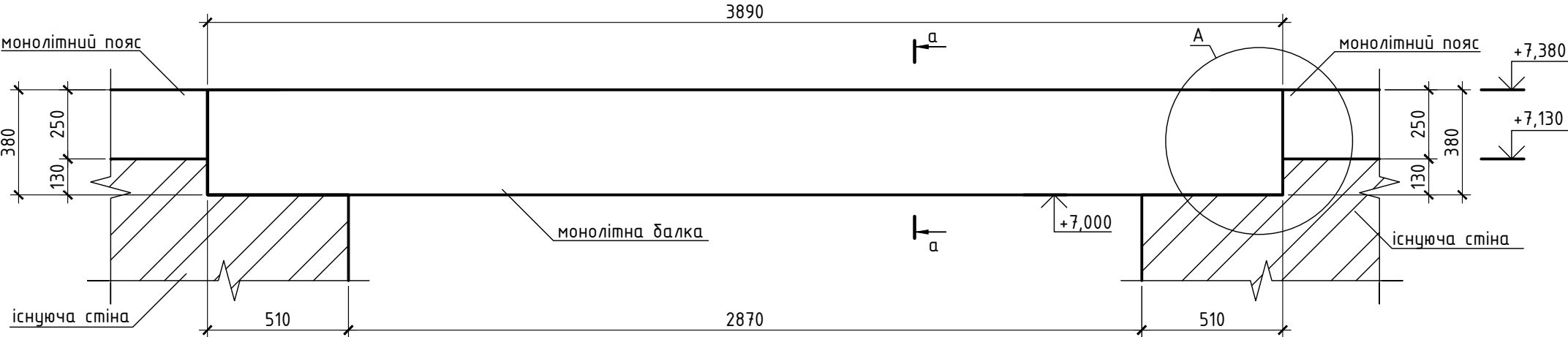
Схема розміщення монолітного поясу



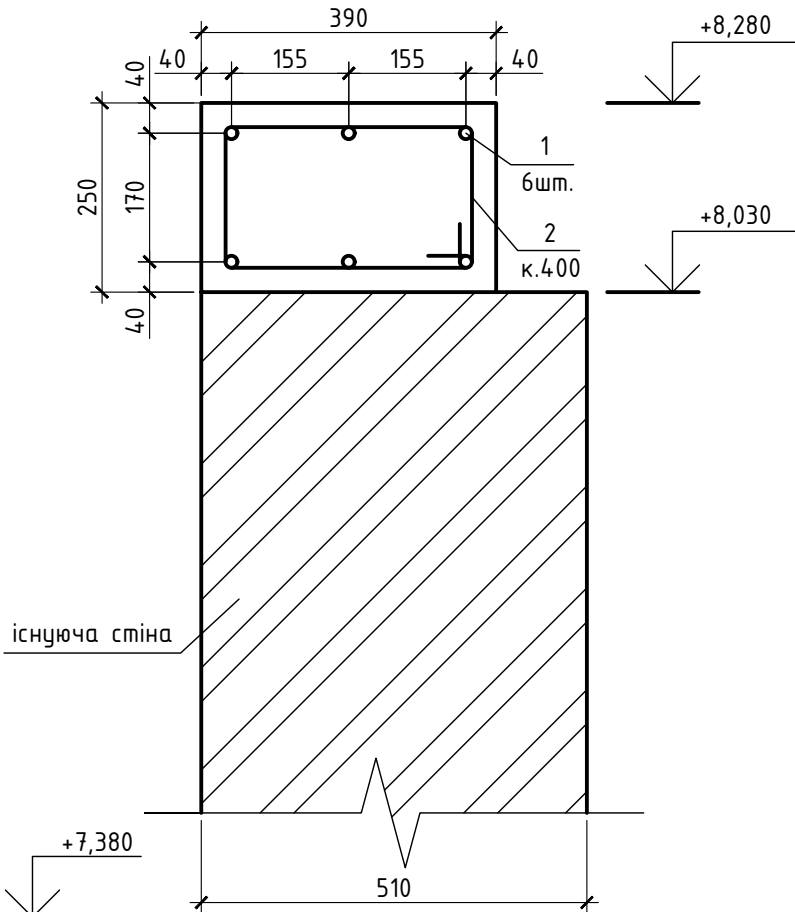
1. Загальні дані див. КБ арк. 1;
2. Даний арк. див. разом з КБ арк. 12...15;

						06/2025-001-КБ			
						«Капітальний ремонт будівлі Коблянського ЗДО «Лісова казка» з застосуванням теплореноваційних заходів по вул. Каштанівка, 158 в с. Коблячівка Бобрівської територіальної громади, Чернівецької області, 1 черга – капітальний ремонт шатрового даху, 2 черга – ремонт прилежних будівлі, утеплення зовнішніх стін, заміна вікон та дверей, улаштування систем протипожежного захисту, вогнезахисне оброблення дерев'яних конструкцій, улаштування систем зовнішнього блискавкозахисту будівлі». Коригування 4.			
Зм.	Кіл.уч	Арк.	№Док	Підп.	Дата	Дитячий дошкільний заклад I черга	Стадія	Аркуш	Аркушів
ГП		Хохлов			2025		РП	11	
Виконав		Марченко			2025				
Н. контр.		Сіткар			2025				
						Монолітний пояс	ТОВ "ВЦДПП"		

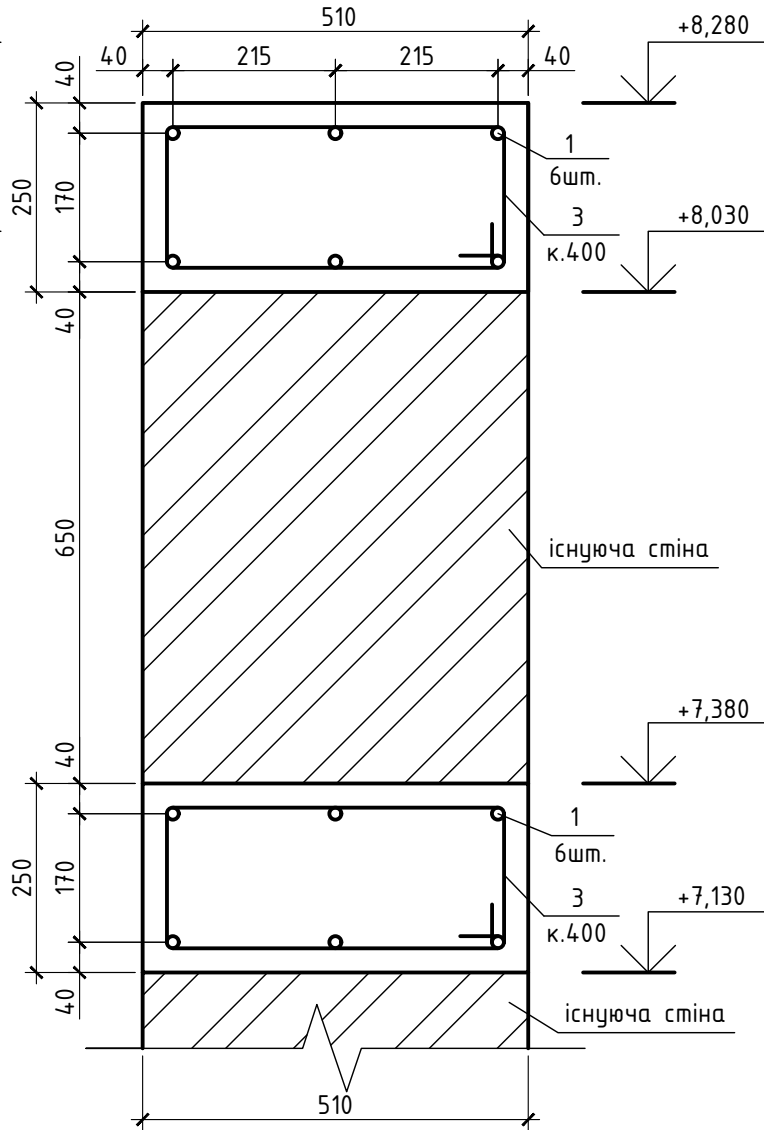
Монолітна балка МБ. Перерізи та вузли



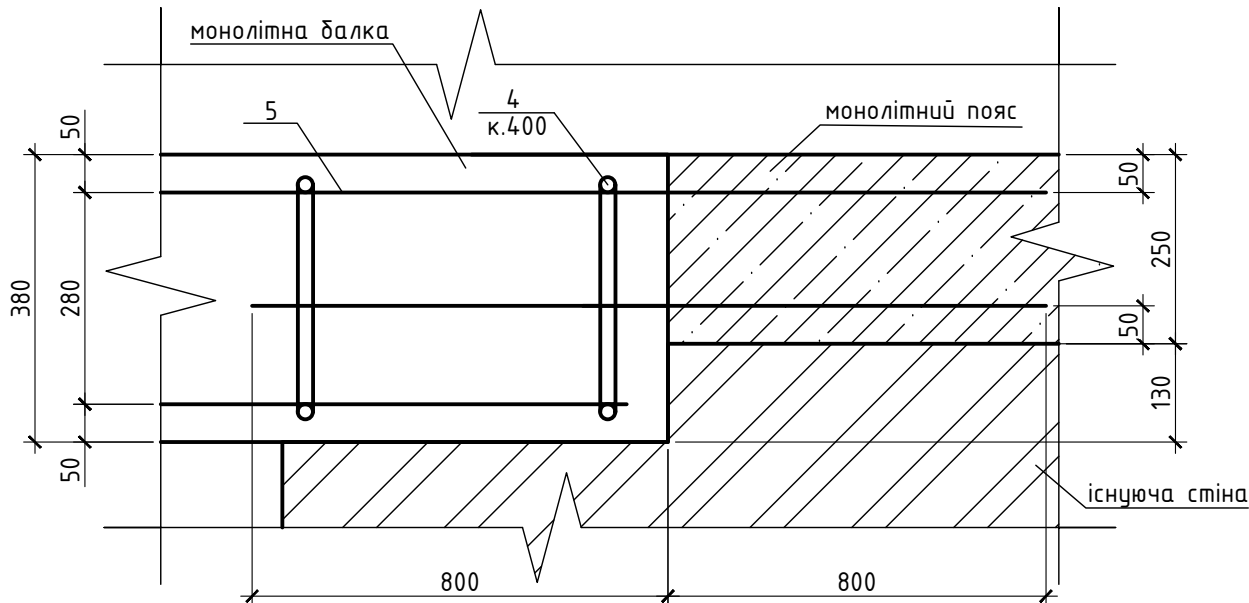
4-4



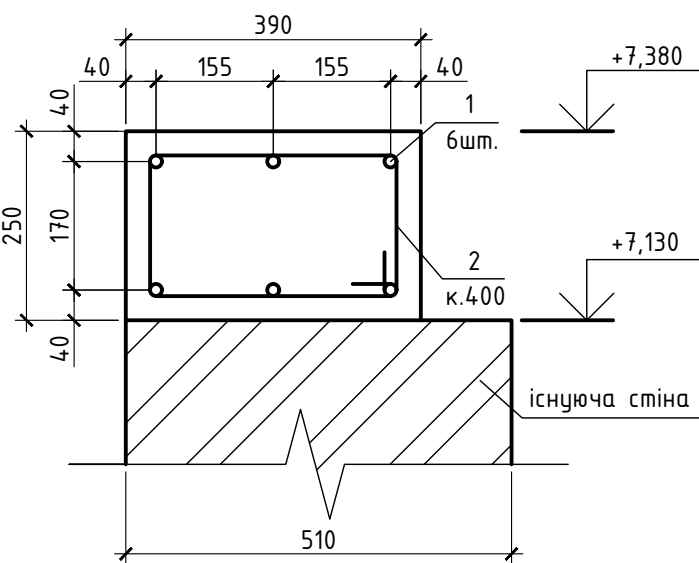
3-3



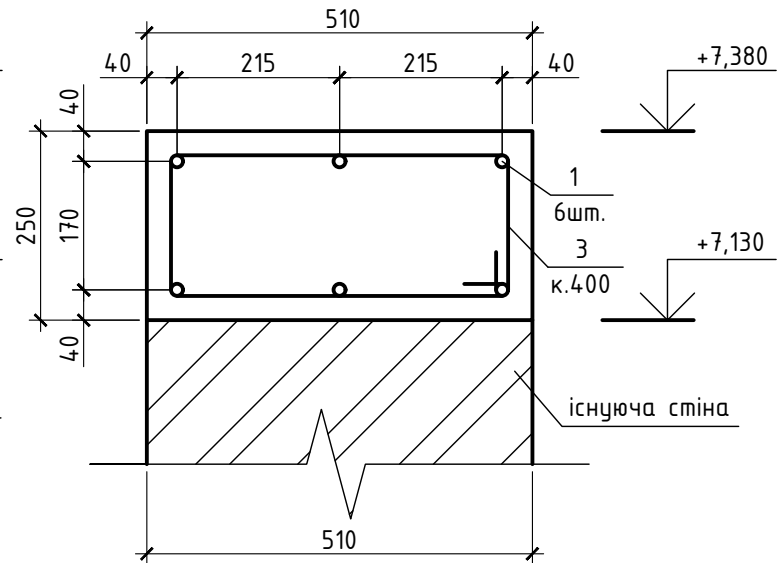
А



1-1



2-2



1. Загальні дані див. КБ арк. 1;
2. Даний арк. див. разом з Схема розміщення монолітного поясу арк. 11...15;
3. Армування стикуючих поясів заводити в тіло на 250мм і загинати на 150мм;
4. Існуючу кладку демонтувати до необхідної висотної відмітки;

						06/2025-001-КБ					
						«Капітальний ремонт будівлі Кобижанського ЗДО «Лісова казка» з застосуванням теплореноваційних заходів по вул. Кашталівка, 158 в с. Кобижча Бобрівської територіальної громади, Чернівецької області, 1 черга – капітальний ремонт шатрового даху, 2 черга – ремонт приміщень будівлі, утеплення зовнішніх стін, заміна вікон та дверей, улаштування систем протипожежного захисту, вогнезахисне оброблення дерев'яних конструкцій, улаштування систем зовнішнього блискавкозахисту будівлі». Коригування 4					
Зм.	Кіл.уч	Арк.	№Док	Підп.	Дата	Дитячий дошкільний заклад I черга			Стадія	Аркуш	Аркушів
ГІП		Хохлов			2025				РП	12	
Виконав		Марченко			2025						
Н. контр.		Сіткав			2025	Вузли та перерізи монолітного поясу			ТОВ "ВЦДПП"		

Погоджено:				
Інв. № ориг.	Підпис і дата	Зам. інв. №		

Специфікація елементів монолітного поясу.					
Поз.	Позначення	Найменування	Кіл.	Маса од., кг	Прим.
		Деталі			
1		∅ 12 А500С ДСТУ 3760:2019 L _{мп} = 1000	1725	0.89	1535.25
2*		∅ 6 А240С ДСТУ 3760:2019 L= 1200	412	0.27	111.24
3*		∅ 6 А240С ДСТУ 3760:2019 L= 1440	380	0.32	121.60
4*		∅ 12 А240С ДСТУ 3760:2019 L= 1700	11	1.51	16.61
5		∅ 20 А500С ДСТУ 3760:2019 L _{мп} = 1000	71	2.47	175.37
		матеріал: бетон С20/25 36м³			

“*” – див. відомість деталей

1. Загальні дані див. КБ арк. 1;
2. Даний арк. див. разом з КБ арк. 11...12;

Відомість деталей			
Марка, Поз.	Ескіз	Марка, Поз.	Ескіз
2		3	
4			

						06/2025-001-КБ					
						«Капітальний ремонт будівлі Кобижчанського ЗДО «Лісова казка» з застосуванням теплореноваційних заходів по вул. Кашталівка, 15В в с. Кобижча Бобрівської територіальної громади, Чернігівської області, 1 черга – капітальний ремонт шатрового даху, 2 черга – ремонт приміщень будівлі, утеплення зовнішніх стін, заміна вікон та дверей, улаштування систем протипожежного захисту, вогнезахисне оброблення дерев'яних конструкцій, улаштування систем зовнішнього блискавкозахисту будівлі». Коригування 4					
Зм.	Кіл.уч	Арк.	№Док	Підп.	Дата	Дитячий дошкільний заклад I черга	Стадія	Аркуш	Аркушів		
ГІП		Хохлов			2025						
Виконав		Марченко			2025						
Н. контр.		Сіткар			2025	Відомість матеріалів	РП	13			
						ТОВ “ВЦДПП”					

Погоджено:

Інв. № ориг.

Підпис і дата

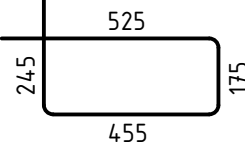
Зам. інв. №

Специфікація елементів збірної плити перекриття над 2-им поверхом.					
Поз.	Позначення	Найменування	Кіл.	Маса од., кг	Прим.
		Деталі			
1		Ø 16 А500С ДСТУ 3760:2019 Lмп= 1000	50	1.58	79.00
2*		Ø 12 А240С ДСТУ 3760:2019 L= 1400	21	1.24	26.04
3		Ø 12 А500С ДСТУ 3760:2019 Lмп= 1000	580	0.89	516.20
4		Ø 6 А240С ДСТУ 3760:2019 Lмп= 1000	260	0.22	57.20
	ДСТУ 3760:2019	Ø6 А240 Lмп= 1000	328	1.58	Затяжки
		матеріал: бетон С8/10 7.4м³			
		Анкер М16	220		
		Складальні одиниці			
	ДСТУ Б В.2-6-53:2008	ПК65-15-8	11	3080.00	
	ДСТУ Б В.2-6-53:2008	ПК61-12-8	9	2180.00	
	ДСТУ Б В.2-6-53:2008	ПК60-10-8	8	1840.00	
	ДСТУ Б В.2-6-53:2008	ПК82-10-8	17	3050.00	
	ДСТУ Б В.2-6-53:2008	ПК61-15-8	11	2900.00	
	ДСТУ Б В.2-6-53:2008	ПК54-12-8	7	1950.00	
	ДСТУ Б В.2-6-53:2008	ПК30-15-8	15	1480.00	
	ДСТУ Б В.2-6-53:2008	ПК63-12-8	7	2250.00	
	ДСТУ Б В.2-6-53:2008	ПК62-12-8	7	2300.00	

“*” – див. відомість деталей

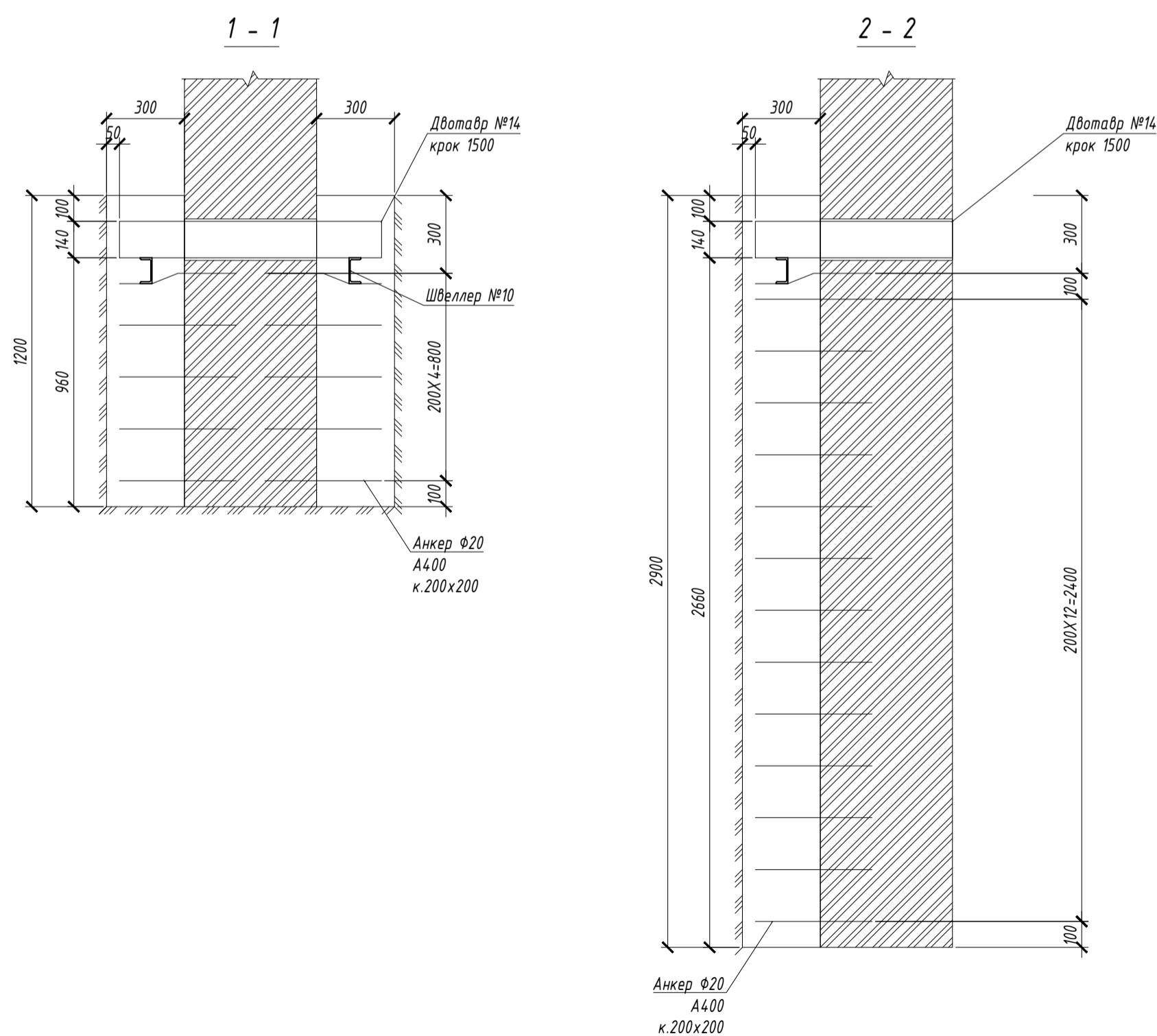
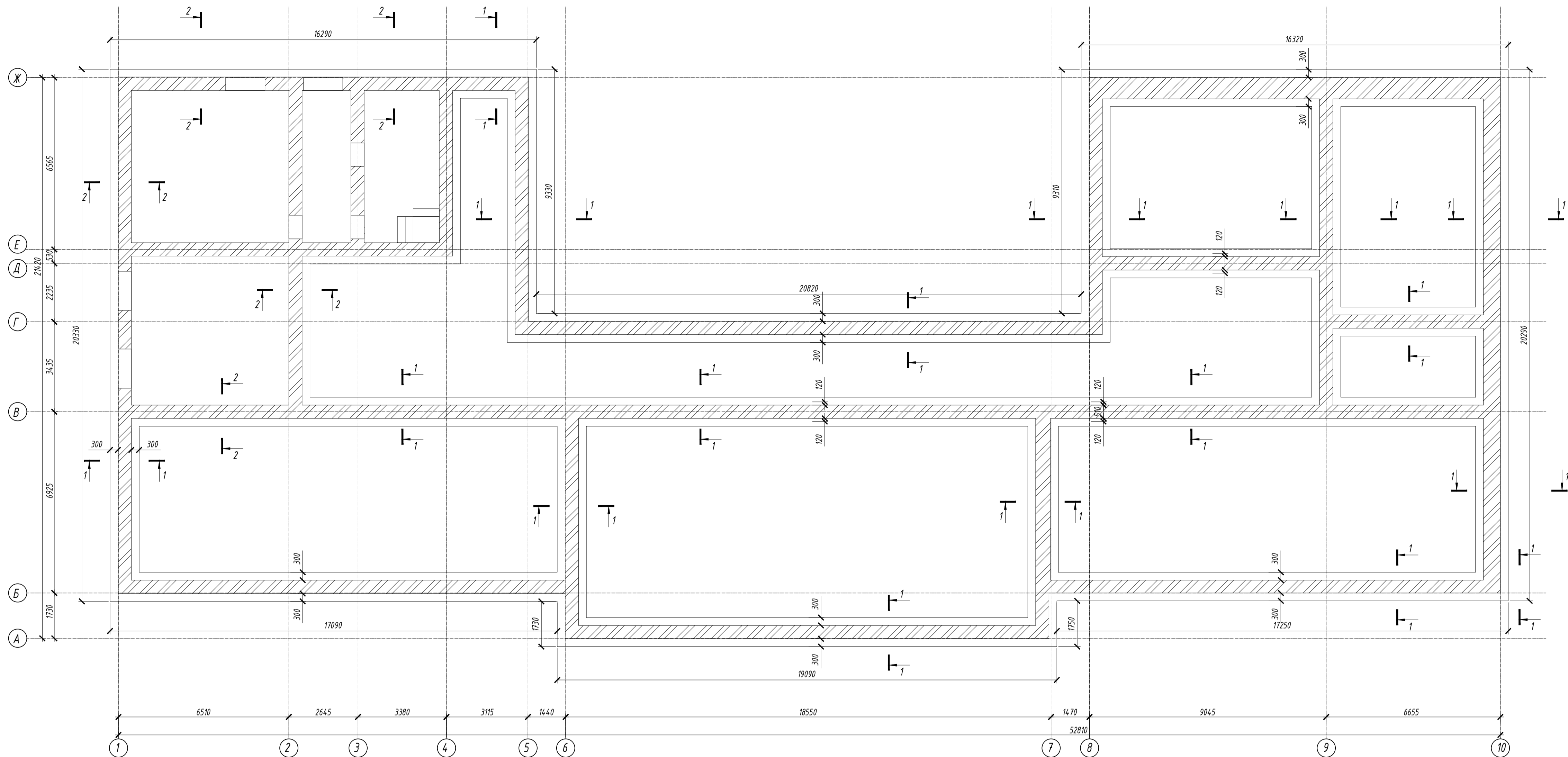
1. Загальні дані див. КБ арк. 1;
2. Даний арк. див. разом з КБ арк. 13...15;

Відомість деталей

Марка, Поз.	Ескіз
2	

						06/2025-001-КБ						
						«Капітальний ремонт будівлі Кобижчанського ЗДО «Лісова казка» з застосуванням теплореноваційних заходів по вул. Кашталівка, 158 в с. Кобижча Бобрівської територіальної громади, Чернівцівської області, 1 черга – капітальний ремонт шатрового даху, 2 черга – ремонт приміщень будівлі, утеплення зовнішніх стін, заміна вікон та дверей, улаштування систем протипожежного захисту, вогнезахисне оброблення дерев'яних конструкцій, улаштування систем зовнішнього блискавкозахисту будівлі». Коригування 4						
Зм.	Кіл.уч	Арк.	№Док	Підп.	Дата	Дитячий дошкільний заклад I черга		Стадія	Аркуш	Аркушів		
ГІП		Хохлаб			2025			РП	15			
Виконав		Марченко			2025							
Н. контр.		Сіткав			2025	Відомість матеріалів		ТОВ “ВЦДПП”				

Схема підсилення фундаментів



Специфікація конструкції					
Поз.	Позначення	Найменування	Кіл.	Вага од., кг	Примітка
		Деталі			
1		Двотавр №14 $\begin{matrix} \text{Т 14 ДСТУ 8768:2019} \\ \text{С245 ДСТУ 8539:2015} \end{matrix}$ L=1000мм	160	13,70	2192,00
		Двотавр №14 $\begin{matrix} \text{Т 14 ДСТУ 8768:2019} \\ \text{С245 ДСТУ 8539:2015} \end{matrix}$ L=800мм	36	10,96	394,56
2		Швеллер №10 $\begin{matrix} \text{Т 10 ДСТУ 3636-96} \\ \text{С245 ДСТУ 8539:2015} \end{matrix}$ L _{покр} =552,00 м.п.	—	8,59	474,168
19	ДСТУ 3760:2019	а20 А400С L= 450	15300	1,112	17094,87
		Матеріали			
		Бетон С25/30 (В30), м³	436,80		

Відомість витрат сталі

Марка елемента	Вироби арматурні			Прокатні вироби				Загальні виплати
	Арматура класу	Всього	Прокат марки		Всього			
	A400C		C245					
	ДСТУ 3760:2019		ДСТУ 8539:2015					
	Ø20		С 10	І І4			Ссього	
Фундамент	17094,87	17094,87	17094,87	474,168	2586,56	7328,24	7328,24	24423,11

10. До початку робіт необхідні виконати обстеження фактичного стану фундаменту, ґрунтів основи та прилеглих конструкцій. У разі виявлення додаткових дефектів рішення щодо підсилення користуватись проектувальником.
11. Підкопування фундаментів виконується ділянками не більше 1,5 м довжиною з чергуванням і безрозривами не менше 3,0 м між підкопками. Наступна ділянка підкопується після повного набору міцності бетону попередньої.
12. Існуючі фундаменти необхідно очистити від ґрунту, бруду, слабо зчеплених часток. Поверхню обробити з метою забезпечення зчеплення нового бетону з існуючим.
13. Сталеві швелери №10 монтується горизонтально з обох боків фундаменту в рівні верхньої частини банкету (відм. -140 мм) та слугують опорою для двотаврів.
14. Двотаври №14 встановлюються в попередньо висвердлені отвори в тілі фундаменту з обох боків, продовжують наскрізь і після монтажу замоноличуються високоякісним безсульфатним цементним розчином або конструкційним бетоном.
15. Крок встановлення двотаврів – 1500 мм (зазначено на кресленні). Після встановлення забезпечити жорстке зчеплення з бетоном банкету.
17. Анкери Ø20 мм класу А400, крок 200х200 мм, встановлюються в зазвердлені отвори в тілі існуючого фундаменту. Анкерівання здійснюється хімічним або цементним складом згідно з проектом.
18. Бетонування банкету виконується після повного встановлення швелера, двотавра та анкерів. Клас бетону – не нижче С25/30, із ущільненням глибинним вібратором.
19. Всі бетонні роботи виконуються при температурі не нижче +5°C. За потреби застосовуються протиморозні добавки або обігрів.
20. Гідроізоляція підсиленних ділянок виконується відповідно до проекту. Овоб'язково нанесення гарантовувальної гідроізоляції після завершення бетонування і набору міцності бетоном.
21. Зворотна засипка котловану виконується пошарово з ущільненням, після повного твердіння бетону (не раніше ніж через 7 діб).
22. Роботи з бетонування виконувати в суворій відповідності з вимогами:
 - ДБН В.2.6-98:2009;
 - ДСТУ-Н Б В.2.6-203:2015.
23. Всі розміри уточнити по місцю.
24. За відмітку 0,000 прийнято рівень чистої підлоги першого поверху.

[illegible]